

Presa da pannello

Articolo 3233AA

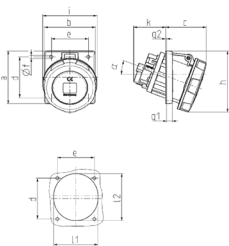


- morsetti a vite
- X-CONTACT
- inclinazione a 20°
- portacontatti con elevata resistenza termica
- contatti nichelati

Specifiche tecniche

Corrente	63 A
Poli	5 p
Voltaggio	50-500 V
Posizioni orologio	1 h
Tecnologie di collegamento	morsetti a vite
Contatti	portacontatti altamente resistenti al calore, contatti nichelati, X-CONTACT®
Grado di protezione	IP67
Flangia	110x106 mm
Fori di fissaggio	85x77 mm
Inclinazione	20 °
Peso	722 g

Disegni e dimensioni



Disegno 1 MB 298	Amp. Poli	63		
		3	4	5
Dim. in mm	a	110	110	110
	b	106	106	106
	c	85	85	85
	d	85	85	85
	e	77	77	77
	f	6,5	6,5	6,5
	g1	12	12	12
	g2	2	2	2
	h	128	128	128
	i	113	113	113
	k	67	67	67
	l1	92	92	92
	l2	98	98	98
	o	20	20	20
Sezione conduttore da a mm ²		6	6	6
		-25	-25	-25