

Coffret combiné EverGUM

Référence 7528240SW



- compact, portables
- couvercle à charnière
- avec fermeture rapide en acier noble
- sans perçage

Spécifications techniques

CEE 16 A, 5 p, 400 V	2
Systèmes suisses - Type 23	6
Systèmes suisses - Type 25	2
Protection électrique	<ul style="list-style-type: none"> • 1 Inter. différentiel 40 A, 4 p, 0,03 A • 4 Disjoncteurs 16 A, 3 p, C • 6 Disjoncteurs 16 A, 1 p, C
Section de raccordement	<ul style="list-style-type: none"> • 1 socle connecteur 32 A, 5 p, 400 V
Indice de protection	IP44
Sécurité enfants	false
Matériaux des boîtiers	Caoutchouc massif
Poids	11250 g

Schémas et dimensions

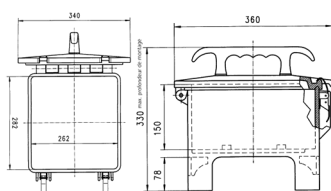


Schéma
5 MB 43

Dim. en mm