

## Coffret combiné EverGUM

Référence 7528237SW



- compact, portables
- couvercle à charnière
- avec fermeture rapide en acier noble
- sans perçage

## Spécifications techniques

|                            |   |
|----------------------------|---|
| CEE 32 A, 5 p, 400 V       | 1   |
| CEE 16 A, 5 p, 400 V       | 1   |
| Systèmes suisses - Type 23 | 4   |
| Systèmes suisses - Type 25 | 2   |
| Protection électrique      | <ul style="list-style-type: none"> <li>• 1 Inter. différentiel 40 A, 4 p, 0,03 A</li> <li>• 3 Disjoncteurs 16 A, 3 p, C</li> <li>• 4 Disjoncteurs 16 A, 1 p, C</li> </ul> |
| Section de raccordement    | <ul style="list-style-type: none"> <li>• 1 socle connecteur 32 A, 5 p, 400 V</li> </ul>   |
| Indice de protection       | IP44  |
| Sécurité enfants           | false   |
| Matériaux des boîtiers     | Caoutchouc massif   |
| Poids                      | 10600 g   |

## Schémas et dimensions

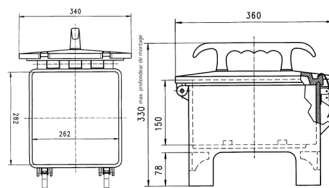


Schéma  
5 MB 43

Dim. en mm