

EverGUM® Steckdosenkombination

Bestellnr. 7528237SW

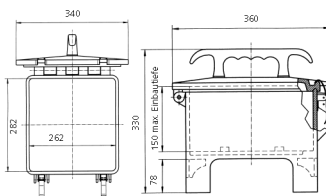


- Gehäuse aus Vollgummi
- schwarz
- anschlussfertig verdrahtet
- tragbar, stapelbar
- anscharnierter Deckel
- mit Edelstahl-Schnellverschluss

Technische Daten

CEE 32 A, 5 p, 400 V	1
CEE 16 A, 5 p, 400 V	1
Schweiz - Typ 23	4
Schweiz - Typ 25	2
Absicherung	<ul style="list-style-type: none"> • 1 FI 40 A, 4 p, 0,03 A • 3 LS 16 A, 3 p, C • 4 LS 16 A, 1 p, C
Anschluss/Zuleitung	• 1 Anbaugerätestecker 32 A, 5 p, 400 V
Schutzart	IP44
Gehäusematerial	Vollgummi
Gewicht	10600 g

Abmessungen



Zeichnung
5 MB 43

Maße in mm