

## Coffret combiné EverGUM

Référence 7309331



- avec boîtier en caoutchouc, noir RAL 9005
- livrés montés/câbles

## Spécifications techniques

CEE 63 A, 5 p, 400 V	1
CEE 16 A, 5 p, 400 V	1
Systèmes suisses - Type 23	2
Systèmes suisses - Type 25	2
Protection électrique	<ul style="list-style-type: none"> <li>• 1 Inter. différentiel 63 A, 4 p, 0,03 A</li> <li>• 2 Disjoncteurs 16 A, 3 p, C</li> <li>• 2 Disjoncteurs 16 A, 1 p, C</li> </ul>
Protection en amount max.	63 A
InA	63 A
RDF	0.85
Section de raccordement	<ul style="list-style-type: none"> <li>• pour 1 câble jusqu'à 5 x 25 mm<sup>2</sup> (flexibles max. 16 mm<sup>2</sup>)</li> </ul>
Indice de protection	IP44
Sécurité enfants	false
Matériaux des boîtiers	Caoutchouc massif
Poids	10718 g

## Schémas et dimensions

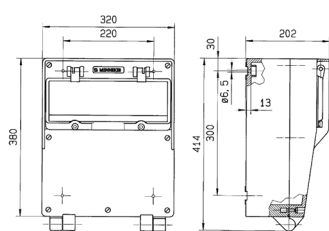


Schéma  
5 MB 41

Dim. en mm