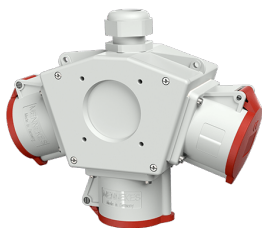


## DELTA-BOX

Référence 90839

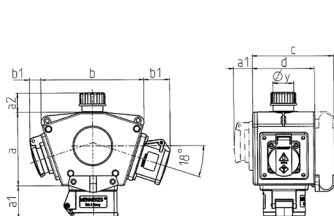


- avec arrêt de traction
- livrés montés/câblés
- boîtier et insert en [AMAPLAST](#)
- Les coffrets combinés sont équipés de prises de courant avec contact de terre à broche 16A, 230V, 2p+T selon norme française/belge (NF), britannique et suisse

### Spécifications techniques

|                             |                                              |
|-----------------------------|----------------------------------------------|
| CEE 32 A, 5 p, 400 V        | 3                                            |
| Section de raccordement     | • pour 1 câble jusqu'à 5 x 6 mm <sup>2</sup> |
| Indice de protection        | IP44                                         |
| Sécurité enfants            | false                                        |
| Matériaux des boîtiers      | matière plastique                            |
| Poids                       | 1204 g                                       |
| Certification de conformité | EAC                                          |

### Schémas et dimensions



| 3 MB 44 |                      |           |              |
|---------|----------------------|-----------|--------------|
| Pos.    | Prises               | Degrés IP | Dim.         |
| a       |                      |           | 114,0 mm     |
| a1      | SCHUKO®, 16 A, 230 V | IP 44     | max. 30,0 mm |
| a1      | CEE 16 A, 3 p, 230 V | IP 44     | 52,7 mm      |
| a1      | CEE 16 A, 5 p, 400 V | IP 44     | 50,5 mm      |
| a1      | CEE 32 A, 5 p, 400 V | IP 44     | 64,0 mm      |
| a2      |                      |           | 30,0 mm      |
| b       |                      |           | 160,0 mm     |
| b1      | SCHUKO®, 16 A, 230 V | IP 44     | max. 18,0 mm |
| b1      | CEE 16 A, 3 p, 230 V | IP 44     | 42,0 mm      |
| b1      | CEE 16 A, 5 p, 400 V | IP 44     | 40,0 mm      |
| b1      | CEE 32 A, 5 p, 400 V | IP 44     | 53,2 mm      |
| c       |                      |           | 133,0 mm     |
| d       |                      |           | 97,0 mm      |
| y       |                      |           | 17,0 mm      |