

Combinazione di prese EverGUM

Articolo 7202186B

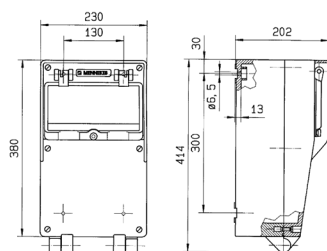


- quadri in gomma massiccia, giallo segnaletico RAL 1003
- precablati per l'installazione

Specifiche tecniche

CEE 16 A, 5 p, 400 V	2
standard Svizzeri - modello 23	2
standard Svizzeri - modello 25	1
Protezione	<ul style="list-style-type: none"> • 1 Int. differenziale 63 A, 4 p, 0,03 A • 2 Int. magnetotermici 16 A, 3 p, C • 1 Int. magnetotermico 16 A, 1 p, C
Pre-protezione mas.	100 A
InA	36 A
RDF	0.45
Possibilità di allacciamento/Cavo di alimentazione	<ul style="list-style-type: none"> • per 1 cavo fino a 5 x 16 mm²
Grado di protezione	IP 44
Chiusura di sicurezza	false
Materiale	Gomma
Peso	8729 g
Altezza	380 mm
Larghezza	230 mm

Disegni e dimensioni



Disegno
5 MB 42
Dim. in mm