

Fiche

Référence 636A



- bornes à vis
- avec embout souple

Spécifications techniques

Ampère	16 A
Pôles	3 p
Volt	20-25 V
Hertz	50-60 Hz
Technique de raccordement	avec bornes à vis
Contacts	Standard
Indice de protection	IP 44
Poids	153 g
Certification de conformité	EAC

Schémas et dimensions

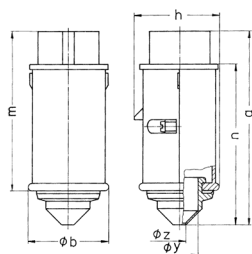


Schéma 2 MB 159	Amp. Pôles	16		32	
		2	3	2	3
Dim. en mm	a	130	130	130	130
	b	55	55	55	55
	h	58	58	58	58
	m	108	108	108	108
	n	107	107	107	107
	y	25	25	25	25
	z	9	9	9	9
Raccordement de câbles de / à mm ²		4	4	4	4
		-10	-10	-10	-10