

Socle de prise de courant saillie

Référence 5956A

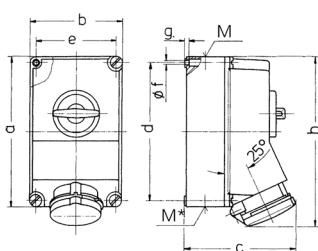


- bornes à vis
- **X-CONTACT®**
- interruptible
- avec mécanisme de verrouillage DUO
- socles de prises de courant CEE sont cadenasables

Spécifications techniques

| | |
|-----------------------------|-------------------|
| Ampère | 63 A |
| Pôles | 4 p |
| Volt | 400 V |
| Position horaire | 6 h |
| Hertz | 50-60 Hz |
| Technique de raccordement | avec bornes à vis |
| Contacts | X-CONTACT® |
| Indice de protection | IP 44 |
| Matériaux des boîtiers | matière plastique |
| Poids | 2326 g |
| Certification de conformité | EAC |

Schémas et dimensions



| Schéma 1 MB 234 | Amp. Pôles | 63 | | |
|--------------------------------------|---------------|--------|--------|--------|
| | | 3 | 4 | 5 |
| Dim. en mm | a | 264 | 264 | 264 |
| | b | 163 | 163 | 163 |
| | c | 192 | 192 | 192 |
| | d | 240 | 240 | 240 |
| | e | 140 | 140 | 140 |
| | f | 8,1 | 8,1 | 8,1 |
| | g | 8 | 8 | 8 |
| | h | 300 | 300 | 300 |
| | M | 40 | 40 | 40 |
| | M* | 2x40 | 2x40 | 2x40 |
| Câble Ø jusqu'à mm | | 27 | 27 | 27 |
| Raccordement de câbles de / à mm² | | 6 / 25 | 6 / 25 | 6 / 25 |