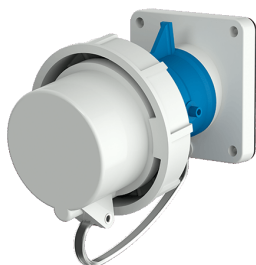


Spina da pannello Articolo 3531

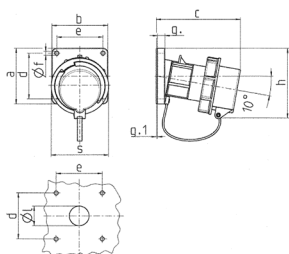


- morsetti a vite
- con coperchio protettivo

Specifiche tecniche

| | |
|-----------------------------|-----------------|
| Corrente | 16 A |
| Poli | 3 p |
| Voltaggio | 230 V |
| Posizioni orologio | 6 h |
| Hertz | 50-60 Hz |
| Tecnologie di collegamento | morsetti a vite |
| Contatti | standard |
| Grado di protezione | IP 67 |
| Peso | 212 g |
| Dichiarazione di conformità | VDE, EAC |

Disegni e dimensioni



| Disegno 2 MB 62 | Amp. | 16 | | | 32 | | | 63 | | |
|--|------|------|------|-----|-----|-----|-----|-----|-----|---|
| | | Poli | 3 | 5 | 3 | 4 | 5 | 3 | 4 | 5 |
| Dim. in mm | a | 85 | 85 | 85 | 85 | 85 | 108 | 108 | 108 | |
| | b | 85 | 85 | 85 | 85 | 85 | 101 | 101 | 101 | |
| | c | 132 | 132 | 131 | 131 | 137 | 164 | 164 | 164 | |
| | d | 70 | 70 | 70 | 70 | 70 | 85 | 85 | 85 | |
| | e | 70 | 70 | 70 | 70 | 70 | 77 | 77 | 77 | |
| | f | 6,3 | 6,3 | 6,3 | 6,3 | 6,3 | 6,5 | 6,5 | 6,5 | |
| | g. | 11 | 11 | 11 | 11 | 11 | 12 | 12 | 12 | |
| | g.1 | 2 | 2 | 2 | 2 | 2 | 2 | 2 | 2 | |
| | h | 100 | 107 | 108 | 108 | 111 | 130 | 130 | 130 | |
| | s | 70 | 87 | 94 | 94 | 102 | 114 | 114 | 114 | |
| | l | 30 | 30 | 30 | 30 | 30 | 40 | 40 | 40 | |
| Sezione conduttore da a mm ² | | 1 | 1 | 2,5 | 2,5 | 2,5 | 6 | 6 | 6 | |
| | | -2,5 | -2,5 | -6 | -6 | -6 | -16 | -16 | -16 | |