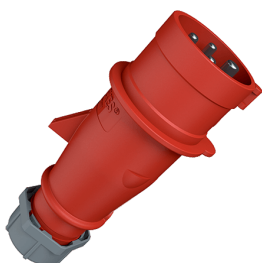


Spina mobile AM-TOP® Articolo 22289

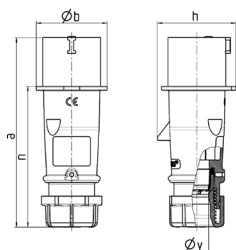


- morsetti a vite
- struttura a corpo unico
- portacontatti con elevata resistenza termica
- contatti nichelati
- serraggio a vite con guarnizione
- scarico della trazione e protezione dal piegamento del cavo

Specifiche tecniche

Corrente	16 A
Poli	4 p
Voltaggio	400 V
Posizioni orologio	6 h
Hertz	50-60 Hz
Tecnologie di collegamento	morsetti a vite
Contatti	contatti nichelati, portacontatti altamente resistenti al calore
Grado di protezione	IP 44
Peso	153 g
Dichiarazione di conformità	VDE, EAC, CQC

Disegni e dimensioni



Disegno 2 MB 217	Amp. Poli	16			32		
		3	4	5	3	4	5
Dim. in mm	a	142	147	147	186	186	180
	b	53	59	67	70	70	77
	h	59	69,4	76	81	81	89,5
	n	105,2	110,5	110,5	141	141	135
	y	14,5	16	16	22	22	22
Sezione conduttore		1	1	1	2,5	2,5	2,5
da a mm ²		-2,5	-2,5	-2,5	-6	-6	-6