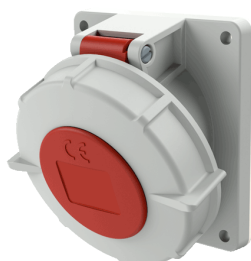


Socle de prise de courant semi-encastré, avec TwinCONTACT

Référence 1805



- raccordement sans vis
- pour câblage passant
- inclinaison 20°
- les prises sont prévues pour le montage additionnel du contact auxiliaire

Spécifications techniques

Ampère	32 A
Pôles	4 p
Volt	400 V
Position horaire	6 h
Hertz	50-60 Hz
Technique de raccordement	sans vis - TwinCONTACT
Contacts	Standard
Indice de protection	IP 67
Plastron	100x92 mm
Trous de fixation	85x77 mm
Inclinaison	20 °
Poids	290 g
Certification de conformité	EAC, CQC

Schémas et dimensions

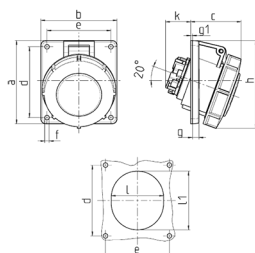


Schéma 1 MB 466	Amp. Pôles	16			32		
		3	4	5	3	4	5
Dim. en mm	a	73,5	100	100	100	100	100
	b	64	92	92	92	92	92
	c	52	60	62	66	66	66
	d	60	85	85	85	85	85
	e	52	77	77	77	77	77
	f	5,5	5,5	5,5	5,5	5,5	5,5
	g	7	8	8	8	8	8
	g-1	2	2	2	2	2	2
	h	84	100	106	109	109	113
	k	31	31	31	44	44	54
	l	52	55	65	70	70	73
	l1	60	63	72	82	82	85
Raccordement de câbles de / à mm²		1,5	1,5	1,5	2,5	2,5	2,5
		-4	-4	-4	-6	-6	-6