

**Colonna**  
Articolo 15530

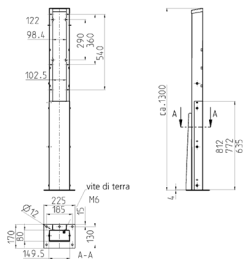


- in acciaio inox (materiale 1.4301)
- superficie: acciaio inox lucido (supporti a terra per tetti protettivi 15682 e 15683)
- altezza circa 1300 mm

**Specifiche tecniche**

Peso	12500 g
Dichiarazione di conformità	EAC

**Disegni e dimensioni**



Disegno  
1 MB 560  
Dim. in mm