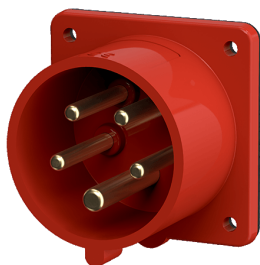


## Spina da pannello

Articolo 1409

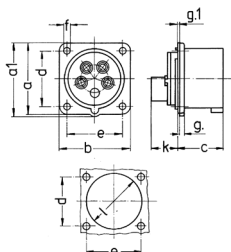


- morsetti a vite
- per assicurare l'aggancio al coperchietto della presa, la spina deve essere dotata dal cliente di un dispositivo di ritenuta

## Specifiche tecniche

Corrente	32 A
Poli	5 p
Voltaggio	400 V
Posizioni orologio	6 h
Hertz	50-60 Hz
Tecnologie di collegamento	morsetti a vite
Contatti	portacontatti altamente resistenti al calore, contatti nichelati
Grado di protezione	IP 44
Peso	173 g
Dichiarazione di conformità	EAC, CQC, VDE (ÜG)

## Disegni e dimensioni



Disegno	Amp.	16	32
2 MB 68	Poli	5	5
Dim. in mm	a	66	72
	a1	69	78
	b	66	72
	c	43	52
	d	52	60
	e	52	60
	f	4,5	4,5
	g.	4,5	4,5
	g.1	2	2
	k	27	32
Sezione conduttore da a mm <sup>2</sup>	l	59	63
		1	2,5
		-2,5	-6