

Anbausteckdose

Bestellnr. 1276

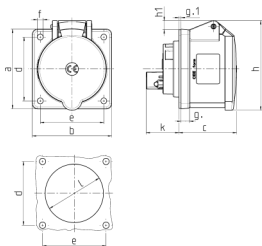


- Schraubkontakt
- Flansch: 75 x 75 mm
- Bohrlochabstand: 60 x 60 mm
- gerade Steckrichtung
- für Einbau in Kabelkanäle und Energiesäulen

Technische Daten

Ampere	32 A
Pole	5 p
Volt	400 V
Uhrzeitstellung	6 h
Hertz	50-60 Hz
Anschlussstechnik	Schraubkontakt
Kontakt	standard
Schutzart	IP 44
Flansch	75x75 mm
Bohrloch	60x60 mm
Gewicht	232 g
Prüfzeichen	VDE, EAC

Abmessungen



Zeichnung	Amp.	16			32		
		3	4	5	3	4	5
1 MB 360	Pole						
Maße in mm	a	75	75	75	75	75	75
	b	75	75	75	75	75	75
	c	53	53	55	64	64	64
	d	60	60	60	60	60	60
	e	60	60	60	60	60	60
	f	5,5	5,5	5,5	5,5	5,5	5,5
	g	8	8	8	8	8	8
	g.1	2	2	2	2	2	2
	h	75	80	85	89	89	95
	h1		6	9	11	11	12
	k	31	32	32	39	39	17
	l	43	52	54	58	58	54
Klemmen für Leiterquerschnitt von bis mm ²		1,5	1,5	1,5	2,5	2,5	2,5
		-4	-4	-4	-10	-10	-10