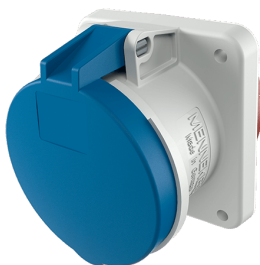


Socle de prise de courant semi-encastré

Référence 1261A



- bornes à vis
- X-CONTACT®
- droits
- produits avec alvéoles longues et alvéole pour contact pilote sur demande

Spécifications techniques

Ampère	63 A
Pôles	3 p
Volt	230 V
Position horaire	6 h
Hertz	50-60 Hz
Technique de raccordement	avec bornes à vis
Contacts	X-CONTACT®
Indice de protection	IP 44
Plastron	107x100 mm
Trous de fixation	85x77 mm
Poids	523 g
Certification de conformité	VDE, EAC, CQC

Schémas et dimensions

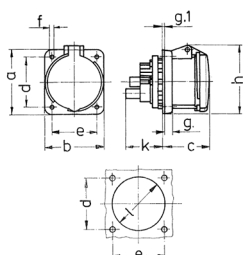


Schéma 1 MB 211	Amp. Pôles	63		
		3	4	5
Dim. en mm	a	107	107	107
	b	100	100	100
	c	80	80	80
	d	85	85	85
	e	77	77	77
	f	6	6	6
	g.	12	12	12
	g.1	2	2	2
	h	113	113	113
	k	55	55	55
	l	88	88	88
Raccordement de câbles de / à mm ²		6	6	6
		-25	-25	-25