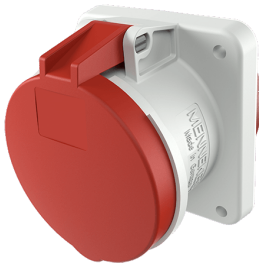


Anbausteckdose

Bestellnr. 1252A

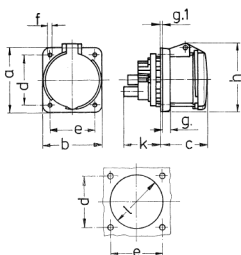


- Schraubkontakt
- **X-CONTACT®**
- gerade Steckrichtung
- Produkte mit Pilotkontakt auf Anfrage

Technische Daten

Ampere	63 A
Pole	5 p
Volt	400 V
Uhrzeitstellung	6 h
Hertz	50-60 Hz
Anschlussstechnik	Schraubkontakt
Kontakt	X-CONTACT®
Schutzart	IP 44
Flansch	107x100 mm
Bohrloch	85x77 mm
Gewicht	623 g
Prüfzeichen	VDE, EAC, CQC

Abmessungen



Zeichnung	Amp.	63		
		3	4	5
1 MB 211	Pole			
Maße in mm	a	107	107	107
	b	100	100	100
	c	80	80	80
	d	85	85	85
	e	77	77	77
	f	6	6	6
	g.	12	12	12
	g.1	2	2	2
	h	113	113	113
	k	55	55	55
	l	88	88	88
Klemmen für Leiterquer-		6	6	6
schnitt von bis mm?		-25	-25	-25