

Socle de prise de courant saillie

Référence 101

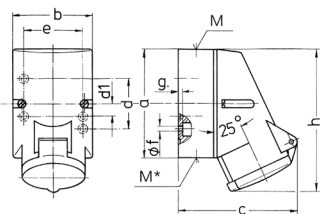


- bornes à vis
- fixations intérieures
- entrée de câble: 1 x par le haut, 1 x entrée obturée (défonçable) en bas
- 4p et 5p l'embase peut être tournée de 180°

Spécifications techniques

Ampère	16 A
Pôles	3 p
Volt	230 V
Position horaire	6 h
Hertz	50-60 Hz
Technique de raccordement	avec bornes à vis
Contacts	Standard
Indice de protection	IP 44
Poids	188 g
Certification de conformité	VDE, EAC, CQC

Schémas et dimensions



Drawing 1 MB 209	Amp. Poles	16		
		3	4	5
Dim. in mm	a	87	100	100
	b	64	75	75
	c	99	110	113
	d	40	-	-
	d1	-	11	11
	e	50	59	59
	f	4,5	5	5
	g-	4	4	4
	h	115	125	128
	M	20	20	20
	M*	N20 (blind) to be cut out		
	Max. cable diam. (mm)	15	15	15
	Terminal for cond. cross section (mm ²) min.-max.	1,5	1,5	1,5
		-4	-4	-4